

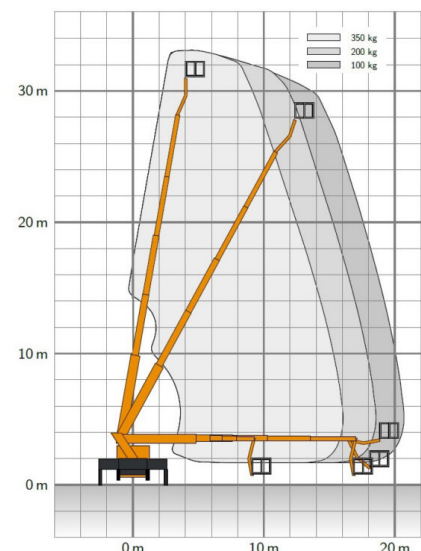


Technische Details des RUTHMANN T 330 XS

Alle angegebenen Daten sind Circa-Angaben des Herstellers

Arbeitshöhe: **33,00 m**
Plattformhöhe: **31,00 m**
Durchfahrthöhe: **ca. 3,65 m**
Durchfahrtsbreite: **2,55 m**
Gesamtlänge: **8,55 m**
Gesamtgewicht: **7,5 t**
Antrieb: **Heckantrieb (Diesel)**
Arbeitskorbgröße: **1,70 m x 0,86 m**
Traglast: **350 kg**

Stütze: 0 % / 0 %: **2,55 m**
Stütze: 0 % / 50 %: **3,45 m**
Stütze: 0 % / 100 %: **3,95 m**
Stütze: 50 % / 100 %: **4,75 m**
Stütze: 100 % / 100 %: **5,35 m**



Für Fragen und weitere Informationen stehen wir Ihnen sehr gern zur Verfügung und freuen uns auf den Kontakt mit Ihnen.